



BURSA BÜYÜKŞEHİR BELEDİYESİ



ENGELLİ HAKLARI KİTAPÇIĞI



4 4 4 1 6 0 0

   /bursabuyuksehir  /bbengellihizmetleri

Engelli Kimlik Kartı

Engel oranı %40 veya üzerinde olanlar, engelli sađlık raporunun “aslđ gibidir” fotokopisi, 2 (iki) resim ve nŸfus kâđıdı ile birlikte Aile ve Sosyal Hizmetler İl MŸdŸrlŸđđ’ne bařvurmalıdır. Ađır engelli bireylerin engelli kimlik kartında “refakatçđ” ibaresi olmalıdır.

Evde Bakım Hizmeti

řubat 2019 tarihinden ōnce alınan engelli sađlık kurulu raporlarında ađır engelli “evet” yazan ile řubat 2019 tarihinden sonra alınan eriřkinler iin sađlık kurulu raporunda “tam bađımlđ”, ocuklar iin olan ÖZGER (ocuk iin ōzel gereksinim raporu) de “ok ileri dŸzeyde (ÖGV)” ,“belirgin ōzel gereksinimi vardır (BÖGV) ve “ōzel kořul gereksinimi vardır (ÖKGV)” olanların 26 Mayıs 2023 tarihinde yayımlanan Evde Bakım Hizmeti YŸnetmeliđi’nin 14. maddesinde ifade edilen gelirler (maař, her tŸrlŸ gelir, ailenin ikamet ettiđi konut harici tŸm konut ve dŸkkanların rayi bedelleri, tarla, arsa, ara, engelli Ÿzerine alınan aracın ÖTV dŸřmŸř hali, ticari aralar, tarımsal gelirler) in toplamının hanede yařayan kiřilere bŸlŸnmesi sonucunda elde edilen gelirin kiři bařına dŸřen gelir net asgari Ÿcretin 2/3’Ÿ ve altında olması durumunda Aile ve Sosyal Hizmetler İl MŸdŸrlŸkleri’ne bađlı İle Sosyal Hizmet Merkezleri’ne bařvuruda bulunabilirler.

ÖTV İstisnalı Ara Alımı MTV Muafiyeti

%90 veya Ÿzerinde engelli olanların 1. derece yakınları ve “ōzel donanımlı ara kullanır” ibareli raporu olan ortopedik engelli kiřiler, ÖTV istisnalı ara alabilir. Bu aralar aynı zamanda MTV (motorlu tařıtlar vergisi) den de muafittir.

Emlak Vergisinden Muafiyet

18 yaşını doldurmuş olanlar, kendilerine ait tek ev için (200 metrekareyi geçmeyen, yazlık amaçlı kullanılmayan evlerde) emlak muafiyeti alırlar. Evin bulunduğu yerleşim yerindeki ilçe belediyeye müracaat edilmelidir.

Özel Gereksinimli Çocukların Eğitim Hakkı

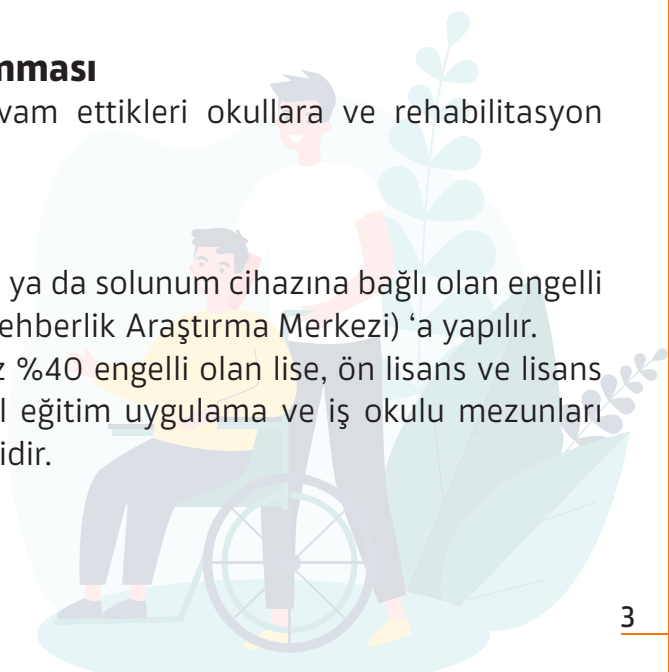
Özel gereksinimli çocuklar, Rehberlik Araştırma Merkezleri'nin değerlendirmesi sonucu özel eğitim imkânlarından yararlanır.

Özel Gereksinimli Öğrencilerin Ücretsiz Taşınması

Özel eğitim ve rehabilitasyon alan öğrenciler, devam ettikleri okullara ve rehabilitasyon merkezlerine ücretsiz taşınırlar.

Özel Gereksinimli Çocukların Eğitim Hakkı

Zorunlu öğrenim çağındaki okula gidemeyen, yatağa ya da solunum cihazına bağlı olan engelli çocukların evde eğitim hakkı vardır. Başvuru RAM (Rehberlik Araştırma Merkezi) 'a yapılır. E-KPSS (Engelli Kamu Personel Seçme Sınavı): En az %40 engelli olan lise, ön lisans ve lisans mezunları sınava, ilk ve ortaokul mezunları ile özel eğitim uygulama ve iş okulu mezunları kuraya katılacaktır. Sınav sonuçları 4 (dört) yıl geçerlidir.



Engelli ve Engelli Yakını Olan Memurların Yer Deęişikliği

İsteęi halinde, baęlı olduęu kurumun personel yönetmelięi çerçevesinde, kadro ve teşkilat yapısı uygunsa; yer deęişikliği talebi karşılanır.

Engelli Çalışanın Emeklilik Hakkı

Engelli memur, işçi, BAĞ-KUR çalışanları, yaşı beklemeden, gerekli yıl ve prim gününü tamamladıklarında erken emekli olabilirler.

Malulen Emeklilik

İşe girdikten sonra çalışma gücü kaybı oranı % 60 ve üzerinde olanlar 10 yıl (1800 iş günü) prim ödenmesi şartı ile malulen emekli olurlar. Ancak başkasının bakımına muhtaç derecede malul olanlar için sadece 1800 iş günü prim ödenmiş olma şartı ile malulen emekli olurlar.

Engelli Çalışanın İdari İzinleri

Valiliklerce okulların tatil edilmesi halinde (olumsuz hava şartları nedeniyle) aynı bölgedeki kamu görevlisi engelliler, idari izinli sayılırlar. Ayrıca; 10-16 Mayıs Engelliler Haftasının ilk günü ile 3 Aralık Dünya Engelliler Gününde, engellilere yönelik faaliyet gösteren konfederasyon, baęlı federasyonlar ve derneklerin kamu görevlisi olan yönetim kurulu üyeleri ile kamuda görev yapan tüm engelli bireylerin uygun görülmesi halinde idari izinli sayılırlar.

Lojman Düzenlemesi

Türk Silahlı Kuvvetleri ve Emniyet Genel Müdürlüğünde çalışan, engelli ve engelli yakını olan kişilere ilave lojman puanı verilir.

Zihinsel Engelli Çocuklar İçin Mahkemeden Vasi Kararı Çıkarılması

Bu çocuklar için vasilik almak isteyenler; çocuk 18 yaşını doldurduğunda, çocuğun Engelli Sağlık Kurulu Raporu ile Sulh Hukuk Mahkemesi'ne başvurmalıdır.

Ağır Engelli Çocuğu Olan Çalışan Annelere Erken Emeklilik Hakkı

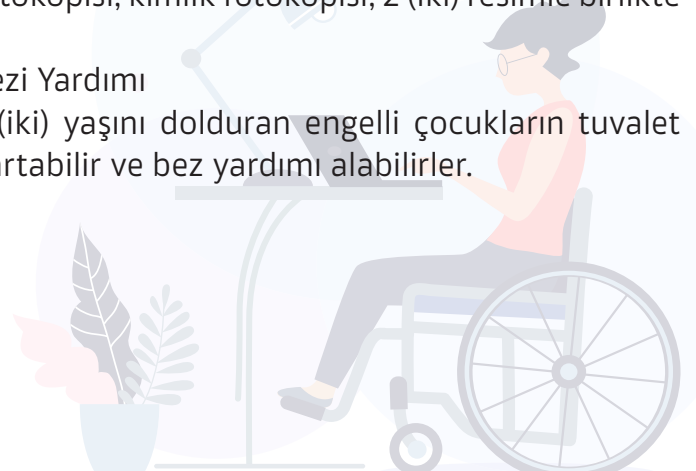
1 Ekim 2008 tarihinden sonra (çocuğun doğum tarihi ve ağır engelli hale geldiği tarih dikkate alınır), çalışılan sürenin dörtte biri oranındaki süre, çalışılan süreye ilave edilir. Bu süre emekliliğe kalan süreden düşürülür. Başvuru; Dilekçe, çalışma belgesi, engelli raporunun aslı gibidir fotokopisi, çocuğun ve annenin kimlik fotokopileri ile SGK' (Sosyal Güvenlik Kurumu) ya yapılır.

Çalışan Engelli Bireyler İçin Engellilik Gelir Vergisi İndirimi

Çalışan engelli bireyler ile bakmakla yükümlü olduğu eş, çocuk, anne ve babası, engelli olan çalışanlar bu haktan yararlanır. Başvuru; iş yerinden alınan çalışma belgesi, işçiler için sigortalılık belgesi, dilekçe, engelli raporunun aslı gibidir fotokopisi, kimlik fotokopisi, 2 (iki) resimle birlikte il/ilçe vergi dairelerine yapılır.

Hasta Alt Bezi/Külotlu Hasta Alt Bezi/Çocuk Bezi Yardımı

Tuvalet kontrolü olmayan yaşlı bireyler ve 2 (iki) yaşını dolduran engelli çocukların tuvalet kontrolü yok ise hastanelerden bez raporu çıkartabilir ve bez yardımı alabilirler.



Hasta Bezi Alma Şartları

Kişinin ilgili sağlık kuruluşunda bulunan uzman hekim tarafından hastalığının açıkça belirtilmiş olması ve hasta bezi raporu talep edilmektedir. Hasta bezi raporu usulüne uygun olarak yazıldıktan sonra hasta veya hasta yakını SGK (Sosyal Güvenlik Kurumu) ile anlaşmalı herhangi bir eczaneden alınabilmektedir. Detaylı bilgi almak için Bursa Sosyal Güvenlik İl Müdürlüğü 0224 600 10 00 numaralı hat üzerinden iletişime geçilebilir.

Diş Tedavisi

Engelli bireylerin dolgu, diş çekimi, anestezi altında işlemler ve özel durumlarda protez ücretleri Sağlık Bakanlığı'na bağlı Diş Sağlığı Merkezleri ve üniversite hastanelerinde olması şartı ile SGK (Sosyal Güvenlik Kurumu) tarafından karşılanır. SGK ile anlaşmalı özel Diş Sağlığı Merkezleri'ne sevkli gidilmesi zorunludur.

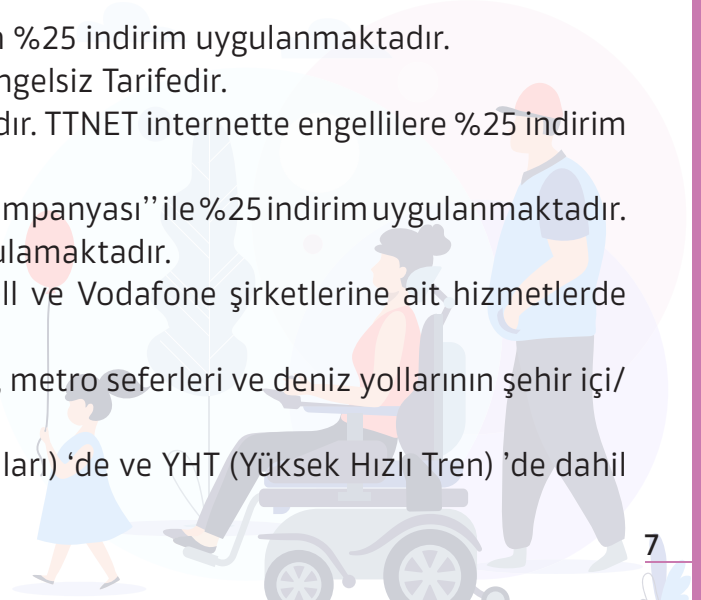
Engelli Bireylerin Faydalanabileceği İndirimler

Su İndirimi: BUSKİ (Bursa Su ve Kanalizasyon İdaresi Genel Müdürlüğü) 'de %40 ve üzeri engelli raporu olan bireylere kullanılan su bedeli üzerinden %50 indirim uygulanmaktadır.

Elektrik İndirimi:

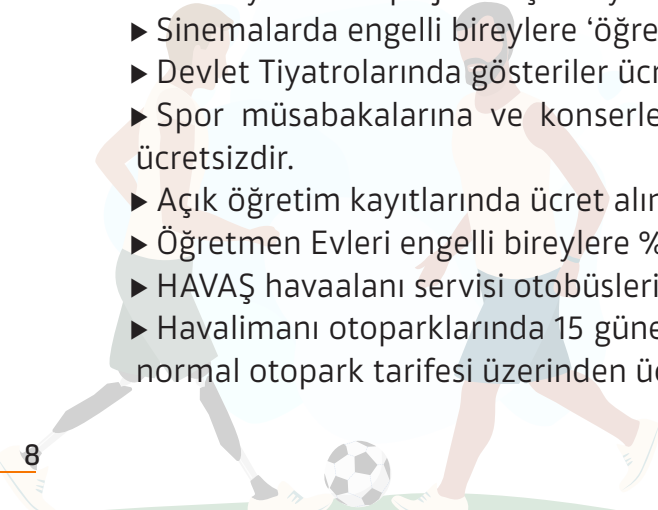
Sosyal Yardımlaşma ve Dayanışma Vakıfları'ndan destek alan, kaydı bulunan bireyler elektrik faturaları ve kimlikleri ile birlikte PTT şubelerine başvurmaları halinde;

- ▶ 1-2 kişi olanlar 75 kilovatsaat,
- ▶ 3 kişi olanlar 100 kilovatsaat,
- ▶ 4 kişi olanlar 125 kilovatsaat,
- ▶ 5 ve daha fazla kişi yaşayan hanelere aylık 150 kilovatsaat olmak üzere, aylık fatura desteği verilmektedir. Borç kalıyorsa kalan tutar elektrik tüketicisi tarafından ödenmesi yapılarak borç kapatılır.
- ▶ Doğalgazda indirim yoktur.
- ▶ TTNET ve Fiber İnternet yaş sınırı olmaksızın %25 indirim uygulanmaktadır.
- ▶ Türksat Uydunet Hizmetleri: %25 indirimli Engelsiz Tarifedir.
- ▶ Türk Telekom'da %25 indirim uygulanmaktadır. TTNET internette engellilere %25 indirim uygulanmaktadır.
- ▶ Turkcell Superonline: "Engel Tanımayanlar Kampanyası" ile %25 indirim uygulanmaktadır.
- ▶ DİĞİTURK engelli bireylere %50 indirim uygulanmaktadır.
- ▶ Cep Telefonu Hizmetlerinde İndirim: Turkcell ve Vodafone şirketlerine ait hizmetlerde indirimler bulunmaktadır.
- ▶ Şehir İçi Ulaşım İndirimi: Belediye otobüsleri, metro seferleri ve deniz yollarının şehir içi/ dışı seferleri ücretsizdir.
- ▶ TCDD (Türkiye Cumhuriyeti Devlet Demiryolları) 'de ve YHT (Yüksek Hızlı Tren) 'de dahil



tüm koltuklu seferleri ücretsizdir.

- ▶ “Ağır Engelli” ibareli raporu olanların bir refakatçisi (engelli kişi ile birlikte olmak şartıyla) ücretsiz ulaşımdan yararlanır.
- ▶ Şehirler Arası Otobüslerde İndirim: Sadece engelli bireyin kendisi indirimden yararlanır (Firmaların kendi indirim oranları üzerinde bedellendirilir).
- ▶ Hava Yollarında İndirim: THY (Türk Hava Yolları) ‘de iç hat uçuşlarda %20, dış hatlarda ise %25 indirim uygulanmaktadır.
- ▶ Ayrıca ‘refakatçi ile seyahat etmelidir’ ibaresi bulunan doktor raporunun ibraz edilmesi halinde engelli yolcu ile aynı seferde seyahat edecek bir refakatçiye de promosyon biletler hariç tüm iç hatlarda %20 indirim sağlanmaktadır.
- ▶ Müze, ören yerleri, milli parklar ve piknik alanları engelli bireylere ücretsizdir.
- ▶ Belediyelere ait plajlarda şemsiye/şezlong ücretsizdir.
- ▶ Sinemalarda engelli bireylere ‘öğrenci indirimi’ oranında indirim uygulanmaktadır.
- ▶ Devlet Tiyatrolarında gösteriler ücretsiz izlenir.
- ▶ Spor müsabakalarına ve konserlere giriş “kura” çekimi ve salon uygunluğu halinde ücretsizdir.
- ▶ Açık öğretim kayıtlarında ücret alınmamaktadır.
- ▶ Öğretmen Evleri engelli bireylere %20 indirim uygulanmaktadır.
- ▶ HAVAŞ havaalanı servisi otobüsleri ücretsizdir.
- ▶ Havalimanı otoparklarında 15 güne kadar ücretsiz otopark, 15 günü geçen sürelerde ise normal otopark tarifesi üzerinden ücretlendirme yapılır.



Engelli Seçmenler

Seçim Kurulları seçimlerde oy kullanacak engelli bireyler için oy kullanma alanlarını uygun hale getirmekle yükümlüdürler. Seçmen kaydı sırasında sağlık kurulu raporunu da belgelemek zorunludur.

Bayilikler

18 yaşını dolduran zihinsel yetersizliği olmayan ve vesayet altında olmamak şartı ile her engelli birey Milli Piyango Genel Müdürlüğü tarafından verilen Sayısal Oyunlar Bayiliklerini alabilirler.

Engelli Araç Park Kartı Temini

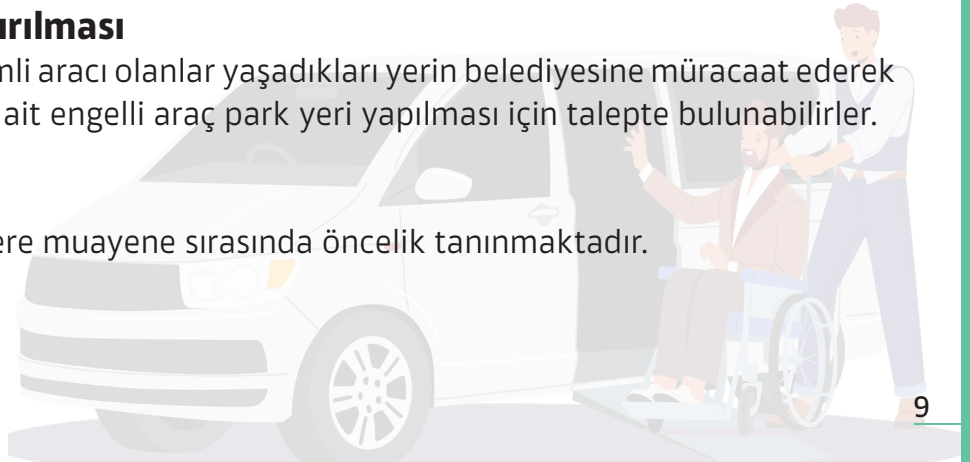
Trafik Tescil Amirlikleri tarafından verilmektedir. Bu kart araç adına değil engelli kişinin adına verilir.

Engelli Araç Park Yeri Yaptırılması

ÖTV (Özel Tüketim Vergisi) indirimli aracı olanlar yaşadıkları yerin belediyesine müracaat ederek evlerine yakın yerde kendilerine ait engelli araç park yeri yapılması için talepte bulunabilirler.

Muayenede Öncelik Hakkı

Tüm hastanelerde engelli bireylere muayene sırasında öncelik tanınmaktadır.



Özel Gereksinimli Çocukların Aşı Programları

Evde eğitim hizmeti alan çocukların aşıları aile hekimi tarafından yapılabilir.

TOKİ Kura Çekilişinde Haklar

TOKİ kampanyalarında uygun şartları taşıyan engelli bireyler, kendilerine ait kuraya katılırlar. Kurada çıkmayanlar, genel kuraya katılabilirler.

Engelli Sporcular

Engelli gençler için Paralimpik ve Deafolimpik Oyunları, Dünya Özel Olimpiyat Oyunları'nda ilk üç dereceyi alanlara milli sporcularda olduğu gibi özel bir puan verilecektir. Bu gençler de özel yetenek sınavlarına girmeyecek ve yerleştirmelerini ÖSYM (Ölçme, Seçme ve Yerleştirme Merkezi) yapacaktır.

Meslek Edindirme Hakkı

Halk Eğitim Merkezleri, İŞKUR, KOSGEB gibi kamu kurumlarında meslek edindirme kursları açılmakta ve başarılı olan engelli bireyler sertifika hakkı alma kazanmaktadır.

İŞKUR Kaydı

Engelli bireylerin İŞKUR'a kayıt yaptırabilmeleri için 14 yaşını doldurmuş olmaları gerekir. Bu kayıtla birlikte İŞKUR' un resmi web sitesinden engelli bireyler için açılan mesleki kursları takip edebilirler.

İŞKUR Tarafından Verilen Hibe Desteđi

Başvuru şartlarını sađlayan engelliler, kendi işlerini kurmaya yönelik hibe desteđi hakkında bilgi almak için İŞKUR İl Müdürlükleri'nden veya 444 75 87/ 170 numaralı telefondan bilgi alabilirler.

Bakıma Muhtaç Yakını Olan Erbaş ve Erler Hakkında

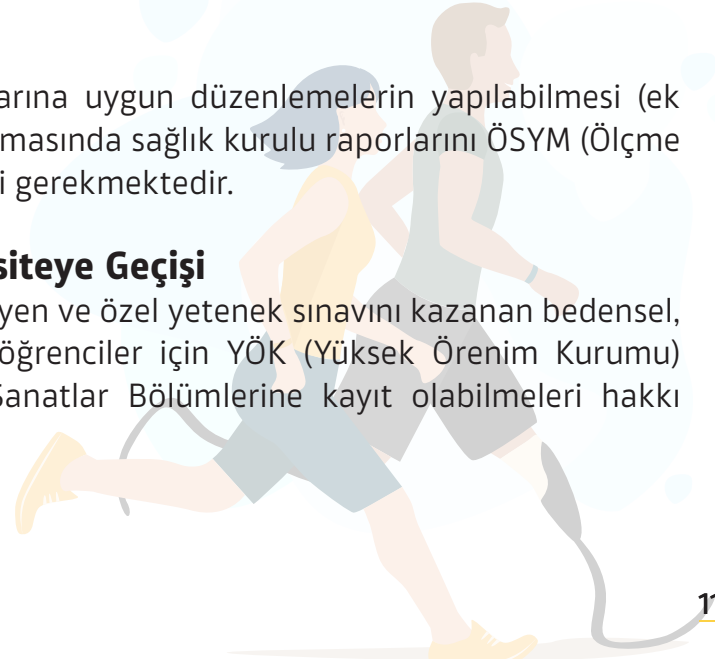
Bakıma muhtaç engelli yakını olan erbaş ve erler ailesinin ikametine yakın bir garnizonda askerlik yapabilmek için buldukları ildeki askerlik şubesine ya da Kuvvet Komutanlıkları'na dilekçe ile başvurabilirler.

Üniversite Sınavı Başvurusu

Üniversite sınavında öğrencilerin engel gruplarına uygun düzenlemelerin yapılabilmesi (ek süre, okuyucu, işaretleyici vb.) için başvuru aşamasında sađlık kurulu raporlarını ÖSYM (Ölçme Seçme ve Yerleştirme Merkezi)'ye belgelemeleri gerekmektedir.

Özel Yetenekli Engelli Gençlerin Üniversiteye Geçişı

Özel yetenekle üst öğrenime geçiş yapmak isteyen ve özel yetenek sınavını kazanan bedensel, zihinsel, görme ve işitme engel grubundaki öğrenciler için YÖK (Yüksek Öğrenim Kurumu) tarafından uygun görülmesi halinde Güzel Sanatlar Bölümlerine kayıt olabilmeleri hakkı getirilmiştir.



Yurtta Kalan Üniversite Öğrencileri

Tekerlekli sandalye kullananlar, görme engelli bireyler gibi şehir içi ulaşımında refakatçi desteğine ihtiyaç duyan kişilere, yaşadıkları şehirde yurt imkânı sağlanır. Bu konuda KYK (Kredi ve Yurtlar Kurumu)'ya başvurulması ve belgelendirmesi gerekmektedir.

Üniversitede Öğrenim Ücreti Muafiyeti

Öğrenciler, yapılacak indirim ya da muafiyet konusunda kazandıkları üniversiteden bilgi almalıdır. Engelli gençlere ait KYK (Kredi ve Yurtlar Kurumu) geri ödemelerinde muafiyet yoktur. Bu konuda öğrenim görülen üniversitelerden bilgi alınması gerekmektedir.

Üniversite Bursu Hakkında

KYK (Kredi ve Yurtlar Kurumu) ve Başbakanlık Bursu için % 40 ve üzeri engelli bireylere öncelik tanınır. Ayrıca anne veya babası %40 ve üzeri engelli olanlar da öncelik hakkından yararlanır.

Engelli Çocuğu ve Bakmakla Yükümlü Engelli Yakını Olan Çalışanların Hakları

Ağır engelli çocuğu olan memur anne ve babalara nöbet muafiyeti vardır. Bu memurlara günlük bakım izni konusunda kolaylık tanınması sağlanmıştır (Başbakanlık Genelgesi 2010/2). TSK (Türk Silahlı Kuvvetleri) 'da ve EGM (Emniyet Genel Müdürlüğü) 'de; ağır engelli yakını olanlar için nöbet muafiyeti hakkı ve izin düzenlemesi vardır. Kurumunuzdan bilgi alınız.

Kurum Bakımı Hizmeti

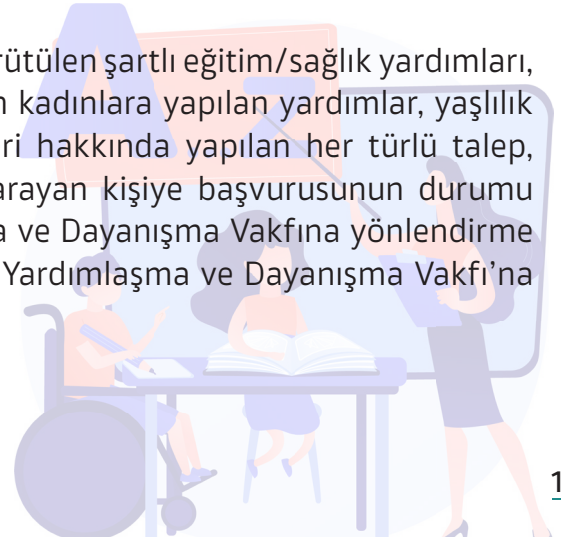
Bakıma ihtiyaç duyacak derecede engelli olup evde bakımı sağlanamayan engelli bireyler şartları sağlamaları halinde, resmi ya da özel bakım kurumlarından yararlanma hakkına sahiptir. Başvurular Aile ve Sosyal Hizmetler İl Müdürlükleri'ne yapılmaktadır.

ALO 183 Sosyal Hizmetler

Kadın, çocuk, engelli, yaşlı, şehit yakınları ve gazilerle ilgili gelen çağrılar değerlendirilerek rehberlik ve danışmanlık hizmeti verilmektedir. İhmal, istismar, şiddet vakaları ve/veya töre, namus cinayetlerinin önlenmesi için tedbir mahiyetindeki ihbarlar, durumun aciliyeti göz önünde bulundurularak vakanın bulunduğu ilin acil müdahale ekip sorumlusuna yönlendirilmektedir.

ALO 144 Sosyal Yardımlar:

Sosyal Yardımlaşma ve Dayanışma Vakıfları tarafından yürütülen şartlı eğitim/sağlık yardımları, kömür yardımı, gıda yardımı, engelli aylığı, eşi vefat eden kadınlara yapılan yardımlar, yaşlılık aylığı, barınma yardımı vb. yardımlar ile proje destekleri hakkında yapılan her türlü talep, öneri ve şikayetler alınmakta, veri tabanı incelenerek arayan kişiye başvurusunun durumu hakkında bilgi verilmekte, ilgili İl/İlçe Sosyal Yardımlaşma ve Dayanışma Vakfına yönlendirme yapılmaktadır. Bu konuda ikamet ettiğiniz ilçenin Sosyal Yardımlaşma ve Dayanışma Vakfı'na müracaat etmeniz gerekmektedir.



BURSA BÜYÜKŞEHİR BELEDİYESİ TARAFINDAN VERİLEN HİZMETLER

Danışmanlık Ve Yönlendirme Hizmetleri

Engelliler Şube Müdürlüğü'ne başvuran engelli birey veya yakınları öncelikle belediyemizin hizmetleri ve bu hizmetlerden nasıl faydalanabilecekleri konusunda bilgilendirilmektedir.

Şehir İçi Ulaşım Desteği

Lift donanımlı araçlarımız tekerlekli sandalye kullanan bireylerin talepleri doğrultusunda; öncelikle kamu kurum ve kuruluşlarına ulaşım ile hastane nakillerini gerçekleştirmek üzere ulaşım desteği verilmektedir. Araçların günlük hareketleri randevulu sisteme göre planlanmaktadır.

Sosyal Destek Hizmetleri

Bursa il sınırları içerisinde ikamet edip sosyo-ekonomik yoksulluk çeken engelli birey ve ailelerinin temel nitelikteki sosyal ve ekonomik sorunlarının çözümünde yardımcı olmak amacı ile sürdürülen sosyal destek hizmetlerini kapsamaktadır.

KART 16 ve Tıbbi Malzeme Talepleri

Sosyal Destek Hizmetleri kapsamında; akülü tekerlekli sandalye, manuel tekerlekli sandalye, hasta yatağı ve karyolası, akü vb. tıbbi malzeme talepleri Bursa Büyükşehir Belediyesi web sitesi (www.bursa.bel.tr) üzerinden Sosyal Destek Başvuruları ve/veya dilekçe ile yapılan başvurular değerlendirmeye alınmaktadır. Sosyal Destek Hizmetleri Yönetmeliği uyarınca, inceleme raporlarının Sosyal Yardımlar Değerlendirme Komisyonu'nda görüşülmesi ile karara bağlanıp, yardımların temini ve teslimine ilişkin çalışmalar yürütülmektedir.

SEYYAH - Engelli Araçları Bakım ve Tamir Atölyesi

Engelli Araçları Bakım ve Tamir Atölyesi hizmetimiz ile, ortopedik engelli vatandaşlarımızın manuel ve akülü araçlarının tamir, bakım ve yedek parça ihtiyaçları sosyo-ekonomik incelemeler sonrasında ücretsiz olarak karşılanmaktadır. Hafta içi mesai saatleri içerisinde herhangi bir arıza sebebi ile yolda kalan, tekerlekli sandalye kullanan özel gereksinimli bireylere SEYYAH (Sürekli Engelli Yol Yardım Hizmetleri) ile destek verilmektedir.

Akü Şarj Dolum İstasyonu

Bursa Büyükşehir Belediyesi, Merinos AKKM, Orhangazi Belediyesi, Mustafakemalpaşa Belediyesi, Karacabey Belediyesi, Bursa Yeni Adliye Binası, Bursa Eski Adliye Binası, Bursa Şehir Hastanesi, Bursa Millet Bahçesi, Mihraplı Parkı, Bursa Otobüs Terminali, Acemler, Osmangazi, Şhreküstü, Arabayatağı, Emek, Gürsu ve Uludağ Üniversitesi Metro İstasyonu, Mudanya Güzelyalı Yürüyüş Yolu, Mudanya BUDO, Gemlik Sahil Meydanı olmak üzere, akülü araçları ile seyahat eden vatandaşlarımız için şehrin 21 noktasında akü şarj dolum istasyonu kurulmuştur.

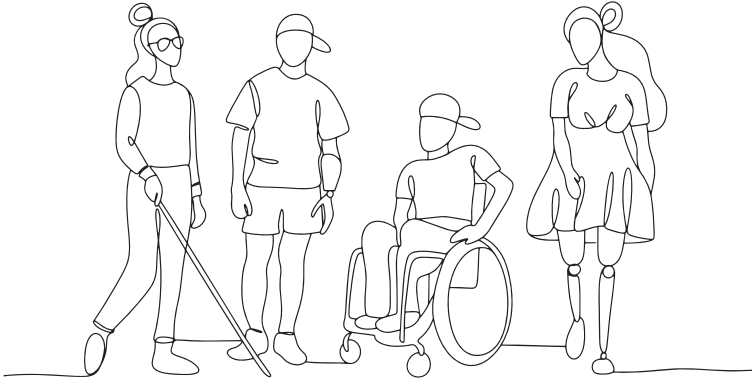
Eđitim Hizmetleri

Engelli bireylerin sosyal becerilerini geliřtirmek, eřitli branřlarda eđitimlerine ve sosyal entegrasyonlarına destek olmak, engelli ailelerinin gndelik yařamlarını kolaylařtırmak, toplumda engelli olma durumuyla ilgili farkındalık yaratmak, toplumun engelli haklarını gzeten duyarlı bir yapıya kavuřmasına katkıda bulunmak, ayrıca engelli ve engelsiz bireyler arasındaki iletiřimi kuvvetlendirmeyi amalanmaktadır. 7'den 70'e her yařtan bireye ve her engel grubuna ynelik eđitimler, kurslar ve etkinlikler dzenlenmektedir.

Evde Hasta Bakım ve Nakil Hizmetleri

Evde Sađlık Hizmetleri desteđine ihtiyacı olan bireylerin muayene, tetkik, tahlil, tedavi, tıbbi, bakım ve rehabilitasyonlarının evinde ve aile ortamında sađlanması, bu kiřilere ve aile ve bireyelerine sosyal ve psikolojik destek hizmetlerinin bir btn olarak birlikte verilmesidir. Bursa Bykřehir Belediyesi tarafından cretsiz sađlanan bu hizmete 0224 716 11 55 numaralı telefon ile bařvuru yapılabilir.





BİZE NASIL ULAŞABİLİRSİNİZ?

Telefon: 444 16 00/ 0224 716 21 82

Web: www.bursa.bel.tr

www.engelsizbursa.bursa.bel.tr

Instagram: [bbbengellihizmetleri](https://www.instagram.com/bbbengellihizmetleri)

Adres: Merinos Atatürk Kongre ve Kültür
Merkezi H Blok Osmangazi/ Bursa



BURSA BÜYÜKŞEHİR BELEDİYESİ



ENGELLİ HAKLARI KİTAPÇIĞI

4 4 4 1 6 0 0